



**КОМИТЕТ ИМУЩЕСТВЕННЫХ ОТНОШЕНИЙ
АДМИНИСТРАЦИИ ПЕРМСКОГО МУНИЦИПАЛЬНОГО ОКРУГА**

РЕШЕНИЕ

о размещении объектов № 36

Пермский край
Пермский округ

12.01.2024

Комитет имущественных отношений администрации Пермского муниципального округа разрешает Упилкову Виктору Алексеевичу (паспорт 57 03 027356 выдан 17.07.2002 ОВД Пермского района) почтовый адрес: с. Фролы, ул. Луговая, д. 19.

размещение объекта «Элементы благоустройства территории, в том числе малые архитектурные формы, за исключением некапитальных нестационарных строений и сооружений, рекламных конструкций, применяемых как составные части благоустройства территории»

на землях государственная собственность на которые не разграничена
на срок 1 год.

Местоположение: Пермский край, Пермский муниципальный округ, с. Фролы (59:32:2050001:3049)

Приложение: схема предполагаемых к использованию земель или части земельного участка.

Особые условия использования:

1. Без права возведения объектов капитального строительства, без права регистрации объектов капитального строительства, без права возведения ограждения, с правом свободного доступа неограниченного круга лиц.

2. В соответствии с абз. 2 п. 8.2. Положения о порядке и условиях размещения объектов на землях или земельных участках, находящихся в государственной или муниципальной собственности, на территории Пермского края без предоставления земельных участков и установления сервитутов, публичного сервитута, утвержденного постановлением Правительства Пермского края от 22.07.2015 № 478-п, при прекращении действия решения о размещении объектов размещенные объекты демонтируются заявителем за счет собственных средств в срок не позднее 14 календарных дней с даты получения письма Комитета имущественных отношений администрации Пермского муниципального округа о прекращении действия решения о размещении объектов.

Заместитель председателя комитета

(подпись, печать)

М.В. Королева



**Схема предполагаемых к использованию земель или части земельного участка
на кадастровом плане территории**

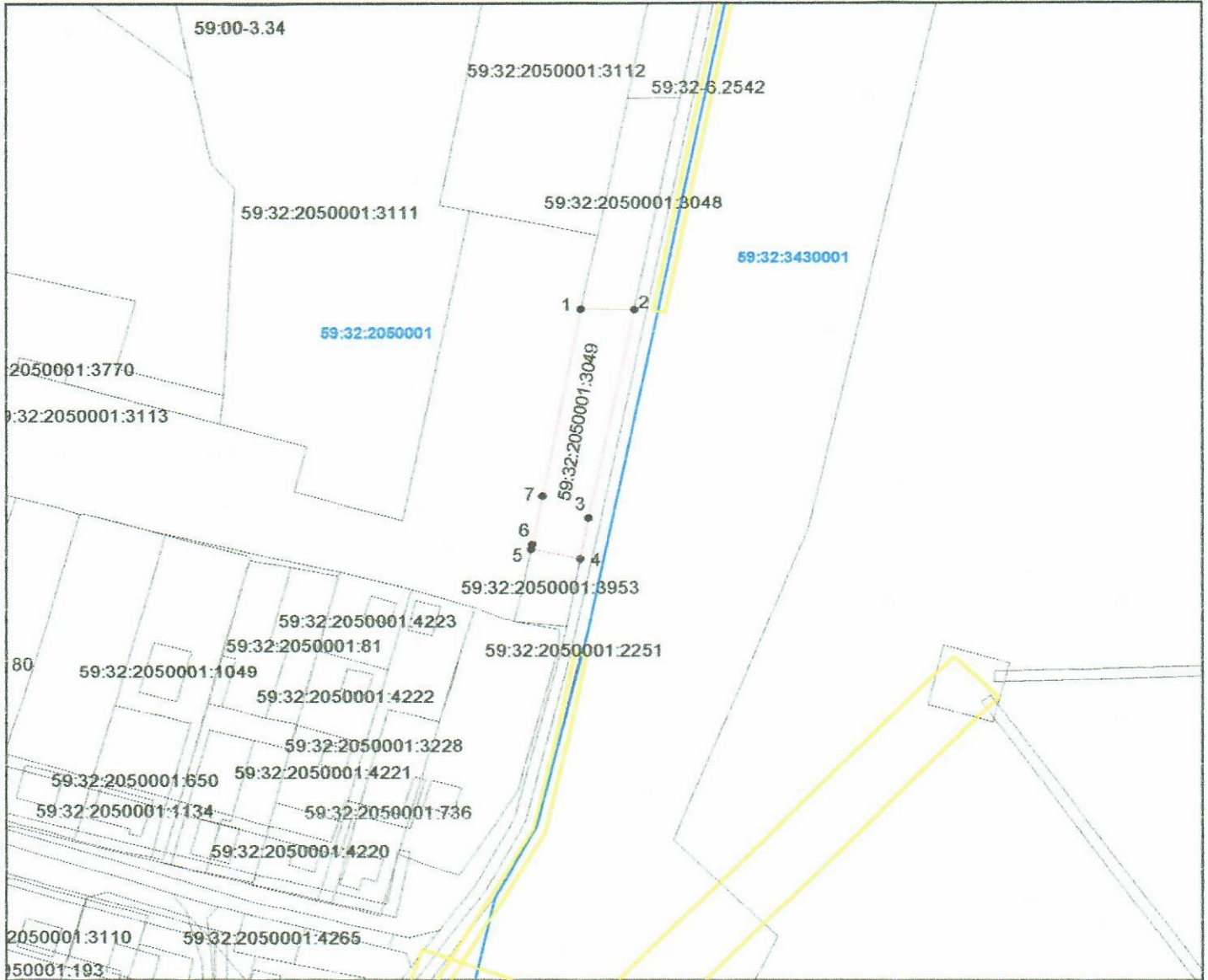
Объект: Элементы благоустройства территории, в том числе малые архитектурные формы, за исключением некапитальных нестационарных строений и сооружений, рекламных конструкций, применяемых как составные части благоустройства территории.

Местоположение: Пермский край, Пермский район, Фроловское с/п, с. Фролы (59:32:2050001:3049)

Площадь земель или части земельного участка, кв.м. : 1531

Категория земель: земли населенных пунктов

Вид разрешенного использования земельного участка: -



Масштаб 1:2000

Условные обозначения:

- предполагаемая к использованию граница земель или части земельного участка
 - граница земельного участка, сведения которого внесены в ЕГРН
 - граница кадастрового квартала
 - граница зоны с особыми условиями использования территории
- 59:32:2050001 обозначение кадастрового квартала
59:32:2050001:3049 обозначение кадастрового номера земельного участка

№№ точек	Координаты, МСК-59	
	X	Y
1	507490.32	2234381.12
2	507490.25	2234398.99
3	507414.60	2234383.68
4	507400.20	2234380.94
5	507403.54	2234364.52
6	507405.28	2234364.88
7	507422.55	2234368.33
1	507490.32	2234381.12

Описание границ смежных землепользователей:

- от точки 1 до 2 точки участок КН 59:32:2050001:3048
- от точки 2 до 4 точки участок КН 59:32:2050001:2251
- от точки 4 до точки 5 участок КН 59:32:2050001:3953
- от точки 5 до точки 1 земли МО Фроловского с/п